

«СОГЛАСОВАНО»

Начальник Управления
образования

«Муниципального образования

«Саянск»

И.А. Кузюкова

2023 г



«УТВЕРЖДАЮ»

Директор МОУ СОШ №2

В.П. Михальчук

2023 г

«СОГЛАСОВАНО»

Начальник ОГИБДД

МО МВД России «Зиминский»

В.Н. Гопкало

2023 г



ПАСПОРТ

дорожной безопасности

Муниципального общеобразовательного учреждения

«Средняя общеобразовательная школа №2»

Г.Саянск

2023г

1. ОБЩИЕ СВЕДЕНИЯ

Муниципальное общеобразовательное учреждение «Средняя общеобразовательная школа № 2»

(Полное наименование образовательной организации)

Тип образовательной организации _ общеобразовательная школа

Юридический адрес: 666304, Иркутская область, г. Саянск, микрорайона Олимпийский, д. 20

Фактический адрес: 666304, Иркутская область, г. Саянск, микрорайона Олимпийский, д. 20

Руководители образовательной организации:

Директор Михальчук Валерий Павлович 89041148429
(фамилия, имя, отчество) *(телефон)*

Заместитель директора по учебной части Митрофанова Лидия Владимировна 89086557903
(фамилия, имя, отчество) *(телефон)*

Заместитель директора по воспитательной работе Максимец Оксана Александровна 89086441209
(фамилия, имя, отчество) *(телефон)*

Ответственные работники муниципального органа образования
методист ГОЧС МОУ ДПО ЦРО Марковский Сергей Степанович 89246113029
(должность) *(фамилия, имя, отчество)* *(телефон)*

Ответственные от Госавтоинспекции:

Инспектор по пропаганде БДД Тарасюк Александра Владимировна 89021759366
(должность) *(фамилия, имя, отчество)* *(телефон)*

Ответственные работники за мероприятия по профилактике ДДТТ:

Специалист по охране труда Галяева Галина Владимировна 89025449338
(должность) *(фамилия, имя, отчество)* *(телефон)*

Учитель ОБЖ Потапкина Евгения Витальевна 89086534234
(должность) *(фамилия, имя, отчество)* *(телефон)*

Руководитель или ответственный работник дорожно-эксплуатационной организации, осуществляющей содержание улично-дорожной сети (УДС)* :

заместитель Мэра городского округа по

вопросам жизнеобеспечения города ,

председатель комитета по архитектуре,

ЖКХ, транспорту и связи

Данилова Мария Сергеевна

83955356421

(фамилия, имя, отчество)

(телефон)

Руководитель или ответственный работник дорожно-эксплуатационной организации, осуществляющей содержание технических средств организации дорожного движения (ТСОДД)*

* Дорожно-эксплуатационные организации, осуществляющие содержание УДС и ТСОДД, несут ответственность в соответствии с законодательством Российской Федерации (Федеральный закон «О безопасности дорожного движения» от 10 декабря 1995 г. № 196-ФЗ, Кодекс Российской Федерации об административных правонарушениях, Гражданский кодекс Российской Федерации)

заместитель Мэра городского округа по
вопросам жизнеобеспечения города ,
председатель комитета по архитектуре,
ЖКХ, транспорту и связи Данилова Мария Сергеевна 83955356421
(фамилия, имя, отчество) *(телефон)*

Количество обучающихся (учащихся, воспитанников) _____ 575 чел

Наличие уголка по БДД _____ имеется, 1 этаж вестибюль и кабинет №7 ОБЖ
(если имеется, указать место расположения)

Наличие класса по БДД _____ отсутствует
(если имеется, указать место расположения)

Наличие автогородка (площадки) по БДД _____ отсутствует

Наличие автобуса в образовательной организации _____ отсутствует
(при наличии автобуса)

Владелец автобуса _____ отсутствует
(ОО, муниципальное образование и др.)

Время занятий в образовательной организации:

1-ая смена: 08 час. 00 мин. – 14 час.00 мин. (период)

внеклассные занятия: 13 час. 00 мин. – 18 час. 00 мин. (период)

Телефоны оперативных служб:

Росгвария РФ – 8(39553) 5-21-36;

ПЦО Зиминского ОВО – филиала ФГКУ

«УВО ВНГ России по Иркутской области»: 8(39554) 3-17-33, 89500913331;

МО МВД России «Зиминский» (дислокация город Саянск) 02, 8(39553) 5-16-05,

Отделение УФСБ РФ по Иркутской области

в г. Саянске 8(39553) 5-37-34, 3-37-96

Скорая помощь 03, 8(39553) 5-15-03

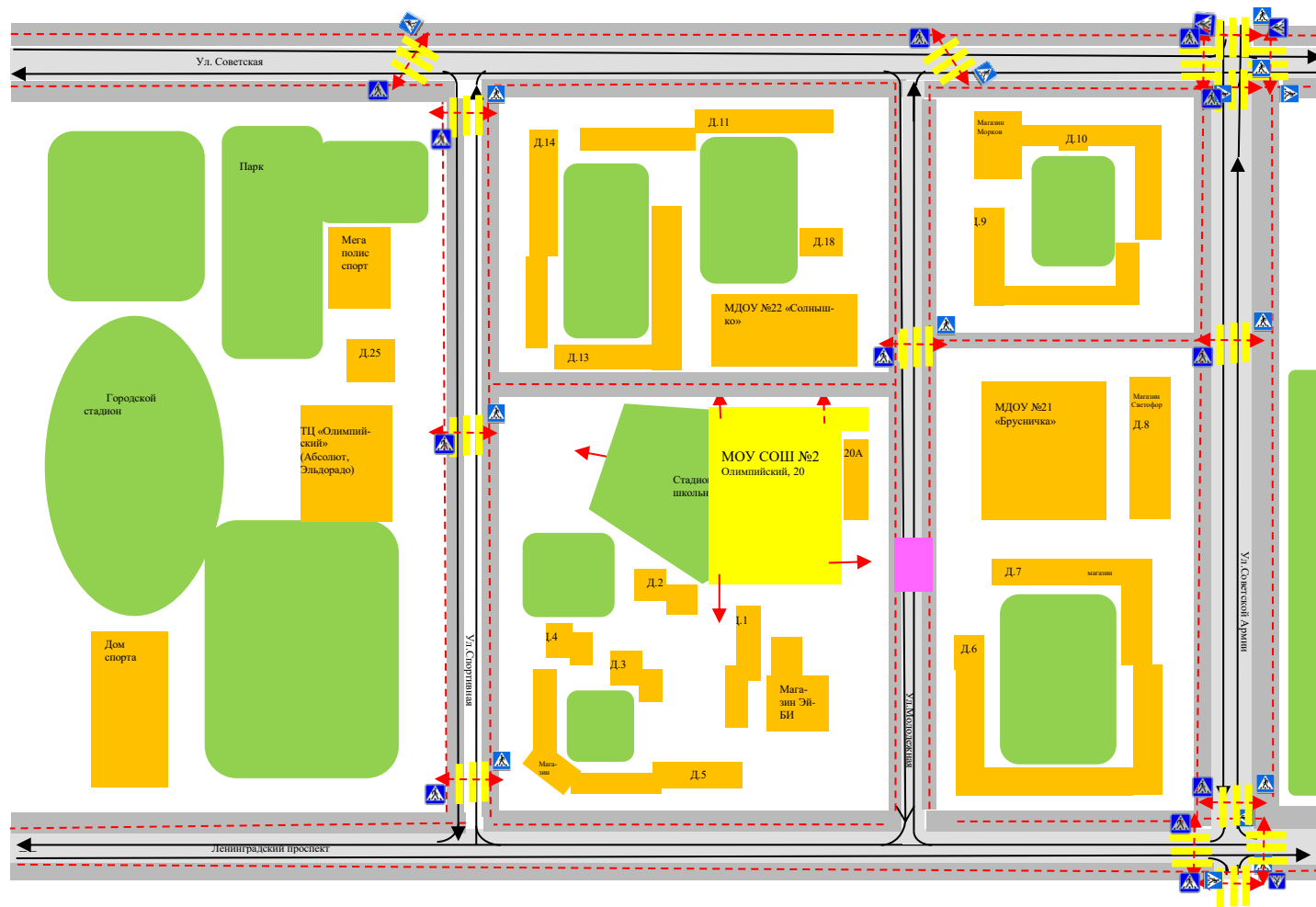
ФГКУ «6 отряд ФПС по Иркутской области» 01, 8(39553) 5-45-71

СОДЕРЖАНИЕ

- I. План-схемы образовательного учреждения (сокращение – ОУ).
 - 1.1. Район расположения образовательной организации, пути движения транспортных средств и детей (обучающихся).
 - 1.2. Организация дорожного движения в непосредственной близости от образовательной организации с размещением соответствующих технических средств организации дорожного движения, маршруты движения детей и расположение парковочных мест.
 - 1.3. Маршруты движения организованных групп детей от образовательной организации к стадиону, парку или спортивно-оздоровительному комплексу.
 - 1.4. Пути движения транспортных средств к местам разгрузки/погрузки и рекомендуемые безопасные пути передвижения детей по территории образовательной организации.

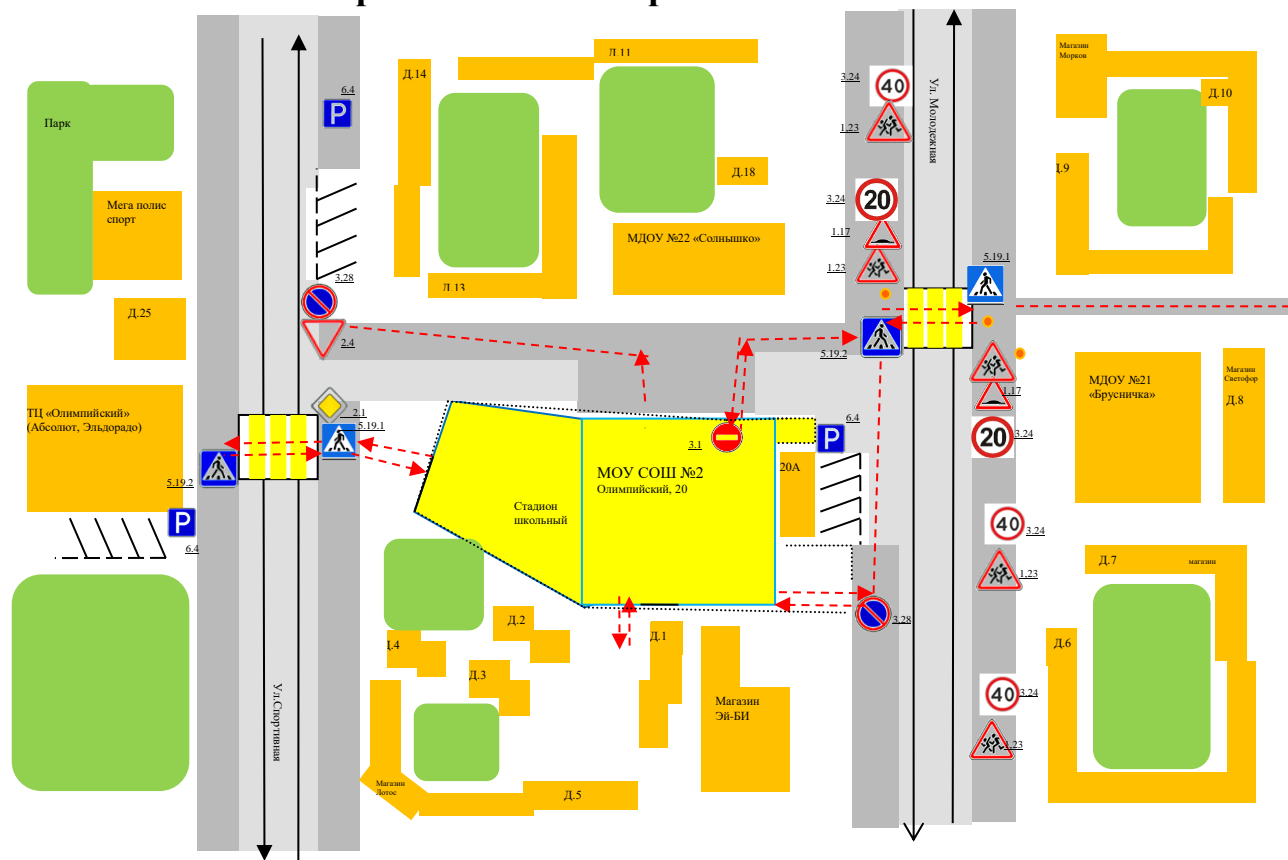
I. ПЛАН-СХЕМЫ ОБРАЗОВАТЕЛЬНОЙ ОРГАНИЗАЦИИ

1.1. Район расположения образовательной организации, пути движения транспортных средств и детей (обучающихся)



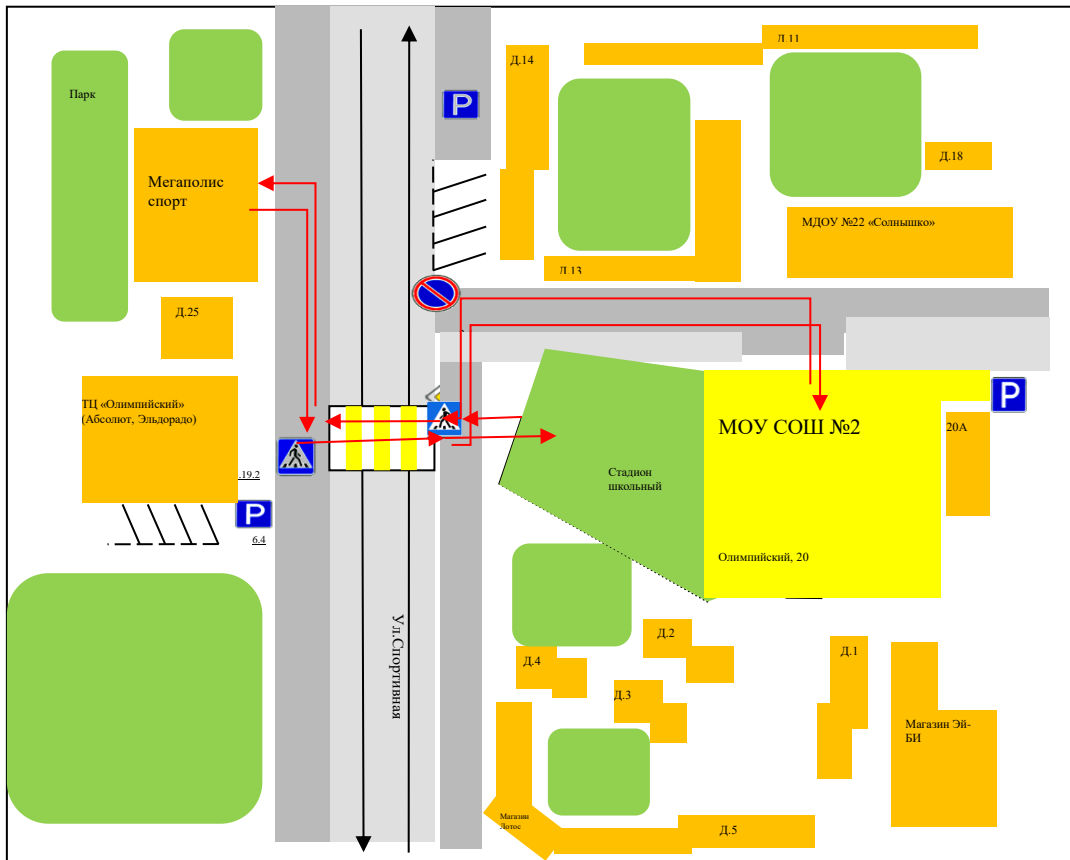
Условные обозначения: жилая застройка; - тротуар; - проезжая часть; - движение транспортных средств; - опасная зона; - движение детей в (из) школы; парк

1.2. Схема организации дорожного движения в непосредственной близости от образовательной организации с размещением соответствующих технических средств организации дорожного движения, маршрутов движения детей и расположения парковочных мест





Условные обозначения: - жилая застройка; - тротуар; - проезжая часть; - движение транспортных средств; - территория МОУ СОШ №2; - движение детей в (из) школы; - парк


1.3. Маршруты движения организованных групп детей от образовательной организации к спортивно-оздоровительному комплексу «Мегаполис Спорт»




Условные обозначения;

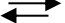
 жилая застройка

 - тротуар

 - проезжая часть;

 - парк

 Направление безопасного движения детей к спортивно оздоровительному комплексу Мегаполис Спорт

 - движение транспортных средств

1.4. Пути движения транспортных средств к местам разгрузки/погрузки и рекомендуемые безопасные пути передвижения детей по территории образовательной организации

